

# INTERROLL TAMBOUR MOTEUR 113C

**Entraînement Premium compact destiné aux  
convoyeurs pour charges légères**

## Description du produit

Grâce à une puissance et une fiabilité élevées ainsi qu'à son absence de maintenance, ce tambour moteur s'avère idéal pour les applications dans les supermarchés.

- ✓ Convoyeurs pour charges légères
- ✓ Convoyeurs pour caisses de supermarchés
- ✓ Systèmes de consigne pour bouteilles
- ✓ Moteur à courant alternatif triphasé ou monophasé
- ✓ Poids réduit
- ✓ Tension simple
- ✓ Absence de maintenance
- ✓ Protection de moteur intégrée
- ✓ Graissage à vie
- ✓ Engrenage planétaire technopolymère
- ✓ Réversible
- ✓ Bruits de roulement faibles

## Spécifications

Données relatives au moteur	
Type de moteur	Moteur asynchrone triphasé, CEI 34 (VDE 0530)
Classe d'isolation du bobinage moteur	Classe B, CEI 34 (VDE 0530)
Tension électrique	230 V $\pm$ 5 % (CEI 34/38) 115 V 60 Hz (sur demande)
Fréquence	50 Hz
Joint d'axe, interne	Double lèvre, NBR
Joint d'axe, externe	Joint labyrinthe
Classe de protection	IP64
Protection thermique	Commutateur bimétal
Température ambiante, moteur monophasé	+0 jusqu'à +40 °C
Dimensions	
Longueur de tube SL	253 jusqu'à 702 mm

## Informations relatives à la commande

Prière d'étudier avec soin la page dépliant en fin de catalogue.

## Versions de matériaux possibles

Pour le tambour moteur et sa connexion électrique, les versions suivantes peuvent être sélectionnées. Les versions dépendent des matériaux des composants.

Composants	Version	Matériau	
		Aluminium	Acier doux
Tube	Bombé		✓
	Cylindrique		✓
Flasques d'extrémité	Standard	✓	
Embout d'axe	Standard	✓	
Connexion électrique	Connecteur droit/90°	✓	
	Connecteur 90°, avec protection	✓	

Pour des renseignements complémentaires sur d'autres versions, contactez votre conseiller Interroll.

## Accessoires

- Protection contre les vibrations, voir p. 44
- Rouleaux de manutention, voir p. 48
- Rouleaux de renvoi, voir p. 46

## Sélection du produit

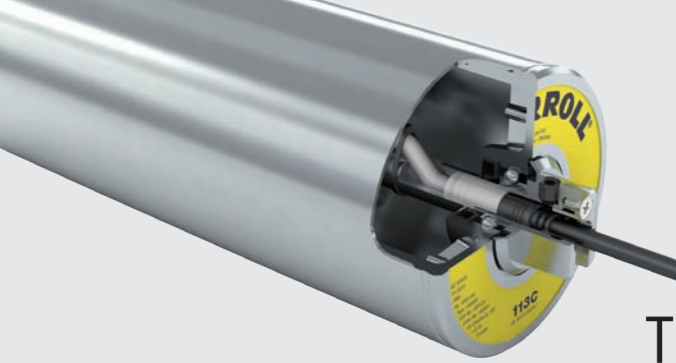
Les tableaux suivants donnent un récapitulatif des versions de moteur possibles. Prière d'indiquer la version obtenue avec le configurateur de produit sur la page dépliant lors de la commande.

### Données mécaniques pour moteurs monophasés

P <sub>N</sub> kW	np	gs	i	v m/s	n <sub>A</sub> min <sup>-1</sup>	M <sub>A</sub> Nm	F <sub>N</sub> N	TE N	Poids de démarrage min. kg	SL <sub>min</sub> mm
0,06	4	3	63	0,12	28	24	425	2000	98	253
			55	0,14	33	20	354	2000	81	253
			49,3	0,16	38	18	319	2000	73	253
			44,1	0,18	42	16	283	2000	65	253
0,11	4	3	63	0,12	28	44	779	2000	180	253
			55	0,14	33	36,7	649	2000	150	253
			49,3	0,16	38	33	584	2000	135	253
			44,1	0,18	42	29,3	519	2000	120	253

P <sub>N</sub>	Puissance nominale	n <sub>A</sub>	Vitesse linéaire nominale de bande à 50 Hz
np	Nombre de pôles	M <sub>A</sub>	Couple nominal du tambour moteur
gs	Nombre d'étages du réducteur	F <sub>N</sub>	Force de traction de bande nominale du tambour moteur
i	Rapport de réduction	TE	Tension de bande max.
v	Vitesse nominale du tube (en tours/minute)	SL <sub>min</sub>	Longueur de tube minimale

Versions de  
moteur  
possibles



# INTERROLL TAMBOUR MOTEUR 113C

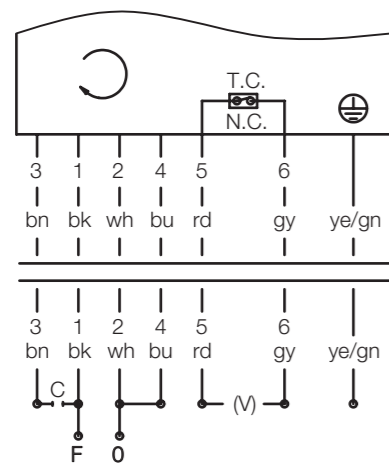
*Entraînement Premium compact destiné aux  
convoyeurs pour charges légères*

## Spécifications des câbles

Les connecteurs de moteur Interroll sont livrés avec une protection anti-traction. Commander séparément le câble avec contact à fiche, afin de tirer le meilleur parti de la technologie Plug & Play et du préassemblage flexible de votre tambour moteur.

- 7 x 0,5 mm<sup>2</sup>
- Pointes pour le montage
- Ø câble : 7 mm
- Longueur : 1,5 / 2 / 3 / 5 m (autres longueurs possibles sur demande)
- Disponible avec les raccordements existants du commerce

## Schémas de connexions



**Remarque :** si le tambour moteur ne dispose pas de régulateur thermique (5) et s'il est aveugle (6).

**Remarque :** pour un sens contraire aux aiguilles d'une montre, interchanger le marron (3) et le bleu (4).

## Dimensions

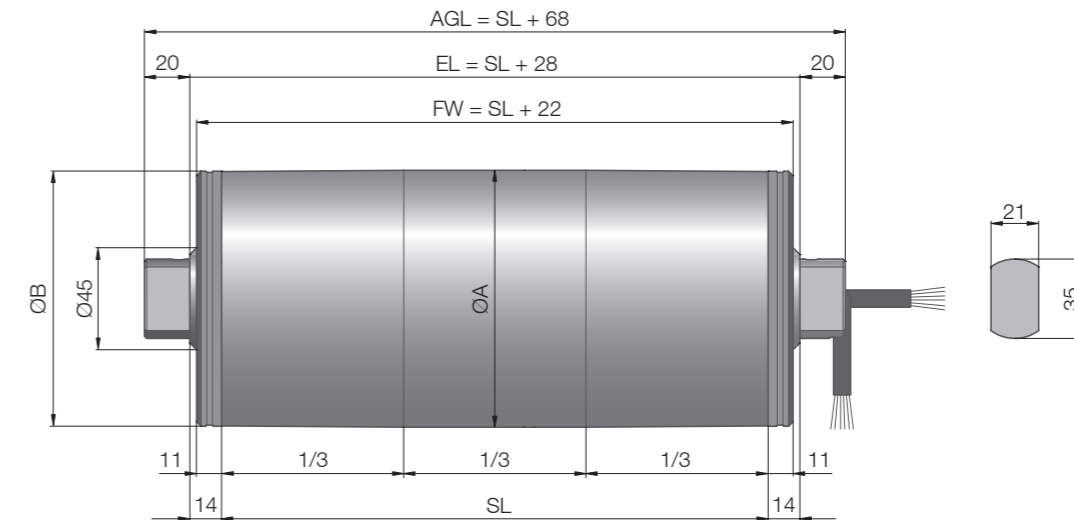


Fig.: Tambour moteur avec sortie de câble droite

Type	Ø A mm	Ø B mm
113C tube bombé	113,3	112,3
113C tube cylindrique	113,3	113,3

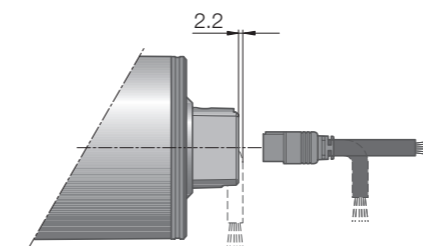


Fig.: Connecteur

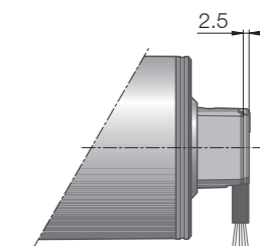


Fig.: Connecteur 90°, avec protection

Le poids du tambour moteur dépend de sa longueur.

Longueur de tube SL en mm	253	Le poids augmente de 0,7 kg pour chaque 50 mm	702
Poids moyen en kg	6,5		12,8

Dimensions  
standard

Dimensions  
Raccords de  
câble

Longueur et  
poids